

# INTEX® GEBRUIKSAANWIJZINGEN

## ZR200 Opladbare Zwembadreiniger

Model CL2508I 7.2V  $\equiv$  IPX8 MAX. WATER TEMPERATUUR 35 °C

ALVORENS DIT ARTIKEL TE GEBRUIKEN, LEES EERST DE GEBRUIKSAANWIJZINGEN EN VOLG ZE OP

## WAARSCHUWING

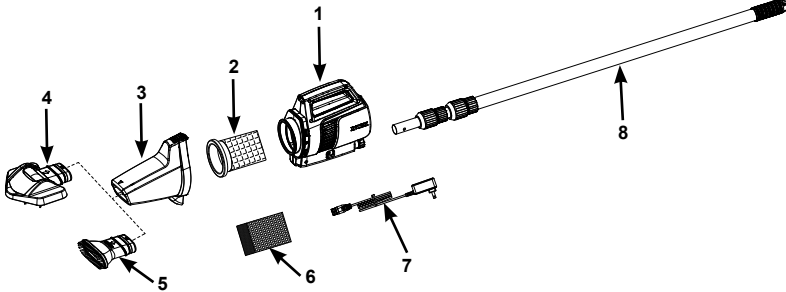
- Het opzetten en afbreken dient alleen te gebeuren door een volwassene. Dit product is geen speelgoed.
- Dit apparaat mag niet door **kinderen** worden gebruikt. Reiniging of onderhoud mag niet door kinderen worden uitgevoerd.
- Dit apparaat is geen speelgoed, laat kinderen dit niet zonder toezicht gebruiken.
- Het apparaat mag alleen van een zeer lage veiligheidsspanning worden voorzien die met de spanning op het typeplaatje van het apparaat overeenstemt.
- Gebruik het apparaat niet als het beschadigd is. Vervang beschadigde onderdelen onmiddellijk.
- Deze zwembadreiniger creëert zuigkracht. Houd haar, losse kleding, vingers en alle lichaamsdelen uit de buurt van de openingen en bewegende onderdelen.
- Gebruik het toebehoren en de reserveonderdelen alleen zoals aangegeven in deze handleiding.
- Haal de stekker uit het stopcontact wanneer u dit product gedurende een lange periode niet zult gebruiken.
- Laat dit product nooit in het water achter wanneer het is uitgeschakeld of de batterijen leeg zijn.
- Gebruik dit product niet voor het openen van uw zwembad (begin van het seizoen). Dit product is alleen ontworpen om uw zwembad of spa regelmatig te onderhouden. Gebruik het niet voor het reinigen van langdurig opgehoopt en hardnekkig vuil zoals aan het begin van het zwembadseizoen.
- Dit product is ontworpen voor gebruik onder water. Het moet worden ondergedompeld om juist te werken. Gebruik dit product niet als een stofzuiger voor algemene doeleinden.
- Gebruik dit product niet zonder de filterzak en/of behuizing.
- Zuig geen scherpe voorwerpen op, deze kunnen de filterzak beschadigen.
- Zuig geen giftige stoffen, brandbare of ontvlambare vloeistoffen, zoals benzine, op en werk niet in een omgeving waar er explosieve of brandbare dampen aanwezig zijn.
- Laat geen voorwerp in een opening van dit apparaat vallen of steek er niets in. Houd alle openingen vrij van bladeren, vuil of andere stoffen die de waterstroom kunnen beperken.
- Schakel het apparaat altijd uit en haal de stekker uit het stopcontact vóór reiniging, onderhoud of vervanging van de filterzak.
- Laad het product niet op met een beschadigde oplader.
- Laad het product op in een schone en droge binnenruimte. Stel het product tijdens het opladen niet bloot aan regen of extreme temperaturen en raak het niet met natte handen aan. Laad het product nooit op wanneer het in werking is.
- Dit product bevat verzegelde, niet-vervangbare nikkelmetaalhydride (Ni-MH) oplaadbare batterijen. Na gebruik dit apparaat niet wegwerpen in de reguliere afvalbak, container, of d.m.v. verbranding daar de ingebouwde batterij kan gaan lekken of exploderen. Gooi de batterijen altijd volgens de lokale voorschriften weg.
- La pompa deve essere usata soltanto secondo le istruzioni riportate sul manuale.
- Het opladen moeten worden uitgevoerd volgens de instructies in de paragraaf "De batterij opladen".

**VOLG DEZE REGELS EN ALLE INSTRUCTIES OM SCHADE AAN BEZIT OF ANDERE VERWONDING TE VOORKOMEN.**

## BEWAAR DEZE HANDLEIDING GOED

## ONDERDELEN LIJST

128  
IO



**NOTA:** I disegni sono da considerarsi soltanto a scopo di esempio. Potrebbero non rispecchiare il reale prodotto. Non in scala.

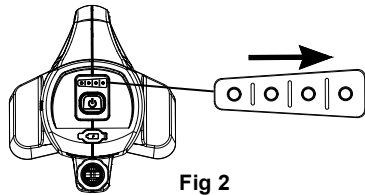
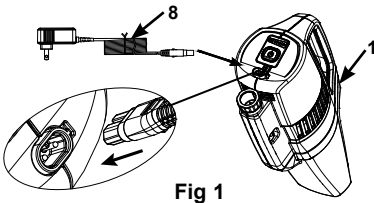
NR.	OMSCHRIJVING	AANTAL	SPARE PART NR.
1	BEHUIZING MET NIET VERVANGBARE BATTERIJ	1	13269
2	FILTERZAK MET PAKKING	1	13268
3	FILTERZAK MET PAKKING	1	13275
4	GROTE STOFZUIGBORSTEL	1	13271
5	ZUIGMONDSTUK	1	13272
6	MICRO-FILTERZAK	1	13253
7	OPLADER	1	13274
8	ALUMINIUM TELESCOOPBUIS	1	13270

### Algemeen:

- Het duurt circa 5-6 uur voordat het apparaat volledig is opgeladen. U kunt het apparaat vervolgens circa 100 minuten gebruiken.
- Zorg dat de laadaansluiting op het product droog is voordat u start met opladen.

### De batterij opladen:

1. Steek de stekker van de oplader in een stopcontact en sluit het ander uiteinde aan op de laadaansluiting van de behuizing (1). Zie figuur 1. Het controlelampje brandt.
  2. Tijdens het opladen knippert en brandt het batterijcontrolelampje afhankelijk van het resterend batterijvermogen. Vier lampjes geven een volle batterij aan; drie lampjes geven een hoog batterijvermogen aan; 2 lampjes geven een laag batterijvermogen aan en als er één lampje knippert, geeft dit aan dat de batterij moet worden opgeladen. Zie figuur 2.
- Nota:** Voor het eerste gebruik of na een langdurige opslag moet het apparaat 6 uur worden opgeladen voordat het gebruikt mag worden.



## BEWAAR DEZE HANDLEIDING GOED

**Installatie:**

1. Plaats de filterzak met pakking (2) in de behuizing (1). Zie figuur 3.1.  
Voor het opzuigen van fijne kleine deeltjes: stop de microfilterzak (6) in de filterzak met pakking (2). Zorg ervoor dat de microfilterzak over de pakking van de filterzak (2) is "gewikkeld". Plaats vervolgens de volledige filterzak met de microfilterzak in de behuizing. Zie figuur 3.2.
2. Plaats de afsluiting (3) op de behuizing (1). Zie figuur 3.3.  
**Nota:** Wanneer u het deksel (3) van de behuizing verwijdert, druk op de veerknop om de het deksel van de behuizing los te maken. Zie figuur 3.4.

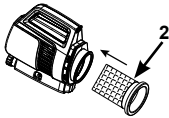


Fig 3.1

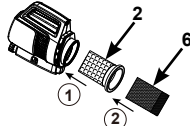


Fig 3.2

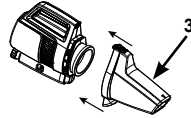


Fig 3.3

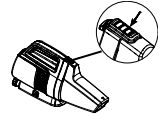


Fig 3.4

3. Plaats de gewenste zuigmond op de afsluiting van de behuizing. Zie figuur 4.  
**Nota:** Zorg ervoor dat de pijl op het deksel (3) van de behuizing overeenkomt met de pijl op de borstelkop (4) of zuigmondstuk (5).

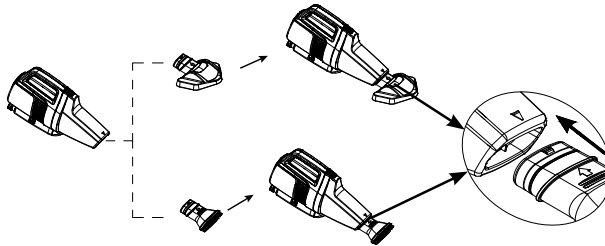


Fig 4

4. Maak de aluminium buis (8) vast door de veerknoppen in te drukken en de buis vervolgens in de handgreep van de behuizing (1) in te brengen. Controleer of de knoppen in de gaten "klikken". Pas de lengte van de buis aan door elk deel los te maken, uit te trekken en vervolgens opnieuw vast te zetten. Zie figuur 5.

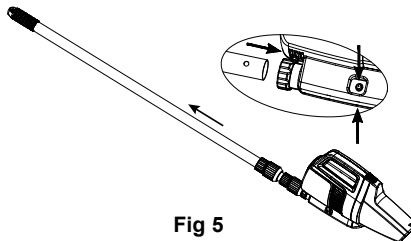


Fig 5

**BELANGRIJK**

De reiniger werkt alleen wanneer deze in water is ondergedompeld. Water dat langs de zijkant van de behuizing stroomt, geeft aan dat het product in werking is.

**BEWAAR DEZE HANDLEIDING GOED**

**In gebruik nemen:**

- Zorg er eerst voor dat de laadaansluiting goed is afgedekt met de rubberen flap. Zie figuur 6. Druk op de aan/uit-knop en het batterijcontrolelampje brandt. Plaats de reiniger vervolgens in het water. Zie figuur 6.1. Naarmate het apparaat wordt gebruikt, neemt het aantal brandende batterijcontrolelampjes af om de status van de batterij weer te geven. Wanneer er nog slechts één batterijcontrolelampje knippert, moet u het apparaat onmiddellijk opladen. Als dit niet gebeurt, knippert het lampje enkele minuten, stopt de motor met draaien en dooft het controlelampje. Zie figuur 6.2. Druk op de aan/uit-knop om de laadstatus van de batterij weer te geven.  
**Nota:** Schakel de aan/uit-knop altijd uit wanneer het apparaat niet wordt gebruikt of tijdens langdurige opslag om schade aan de batterij te voorkomen.

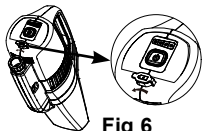


Fig 6



Fig 6.1

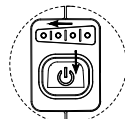


Fig 6.2

- “Veeg” voorzichtig over het oppervlak van de spa of het zwembad om het vuil te verwijderen.
- Controleer en ledig de filterzak/micro-filterzak regelmatig tijdens en na elk gebruik.
- Voer bovenstaande vermelde installatiestappen omgekeerd uit om de filterzak/micro-filterzak te verwijderen en te ledigen.

**Nota:** Spoel de behuizing, deksel en filterzakken af met behulp van een tuinslang voordat u het product opnieuw in elkaar zet.

**Onderhoud en winterstalling:**

- Schakel de reiniger uit voordat u het reinigt of onderhoudt. Controleer alle onderdelen regelmatig op schade. Vervang beschadigde onderdelen onmiddellijk.
- Voer de installatiestappen omgekeerd uit om de reiniger uit elkaar te halen. Reinig alle onderdelen met water, en zorg dat alle onderdelen volledig droog zijn voordat u het product opbergt.
- Berg het artikel en toebehoren op in een droge ruimte bij een temperatuur tussen 0° – 40°C (32° – 104°F).
- Gebruik de originele doos om het product in op te bergen.

PROBLEEM	OPLOSSING
DE REINIGER WERKT NIET	<ul style="list-style-type: none"> <li>Laad het apparaat op en schakel vervolgens in. Zorg dat de aan/uit-knop ingeschakeld is.</li> <li>Keep the vacuum body under the water.</li> </ul>
BEPERKTE ZUIGKRACHT	<ul style="list-style-type: none"> <li>Kies een gepaste filterzak en installeer de filterzak(ken) op een juiste manier.</li> <li>Controleer en ledig de filterzak(ken) regelmatig tijdens en na elk gebruik.</li> <li>Controleer of er zich zand of vuil in de reiniger bevindt.</li> <li>Controleer of het batterijvermogen niet te laag is. Als het te laag is, laad de batterij dan op.</li> <li>Neem contact op met Intex service-centrum.</li> </ul>
CHARGING FAILED	<ul style="list-style-type: none"> <li>Steek de stekker van de oplader eerst in een stopcontact en sluit vervolgens de kabel aan op de laadaansluiting van de behuizing.</li> <li>Zorg ervoor dat de oplaadkabel goed in de laadaansluiting zit, het controlelampje moet branden.</li> </ul>
MAAKT HET ZWEMBAD NIET SCHOON	<ul style="list-style-type: none"> <li>Controleer of het batterijvermogen niet te laag is. Als het te laag is, laad de batterij dan op.</li> <li>Gebruik de juiste reinigingskop: gebruik de grote borstelkop voor vlakke open oppervlakken en het zuigmondstuk voor hoeken, treden en ongelijke oppervlakken.</li> <li>Gebruik de juiste filterzak, zie de sectie “Installatie”.</li> <li>Zorg ervoor dat de reinigingskop of het mondstuk zich dicht bij het oppervlak van de muur of vloer bevindt en verlaag de veegbewegingen en snelheid tijdens het reinigen.</li> <li>De borstelharen van de borstelkop zijn versleten, vervang door een nieuwe borstelkop.</li> <li>Voor hardnekkige vlekken op de zwembadwand wordt het aanbevolen om het zwembad te legen en de wand te schrobben met een mild reinigingsmiddel.</li> </ul>

## BEWAAR DEZE HANDLEIDING GOED

## VERKLARING VAN BEPERKTE GARANTIE

Uw ZR200 Oplaadbare Zwembadreiniger is vervaardigd uit de materialen van de hoogste kwaliteit en vakmanschap. Alle Intex producten zijn gecontroleerd en in orde bevonden vóór het verlaten van de fabriek. Deze beperkte garantie is enkel toepasbaar op de ZR200 Oplaadbare Zwembadreiniger.

Deze beperkte garantie wordt verstrekt als aanvulling op en zonder afbreuk te doen aan uw consumentenrechten. Indien deze garantie niet overeenkomt met een van uw wettelijke rechten, zullen de wettelijke rechten gelden.

De voorwaarden van deze Beperkte Garantie gelden slechts jegens de eerste eigenaar. Deze Beperkte Garantie is niet overdraagbaar en geldt gedurende 1 (één) jaar na aankoopdatum in de winkel. Bewaar uw originele aankoopbon bij deze handleiding, daar het aankoopbewijs dient te worden overlegd ingeval van een klacht. Zonder aankoopbon is deze Beperkte Garantie niet geldig.

Als u vermoedt dat gedurende bovengenoemde periode van 1 (één) jaar uw eventuele klacht terug te voeren is op een fabricagefout, neem dan contact opnemem met het juiste service center, te vinden in de lijst met service centers. Intex Service zal de klacht met u bespreken en u eventueel vragen het artikel op te sturen voor inspectie. Indien er sprake is van garantie zal het product kosteloos gerepareerd worden of vervangen voor hetzelfde of een gelijkwaardig product (Intex bepalende factor).

Andere garanties dan deze en de wettelijk bepaalde rechten in uw land zijn niet van toepassing. Intex, haar agentschappen en/of medewerkers zijn onder geen enkele voorwaarde aansprakelijk jegens de koper of enige andere partij voor indirecte of vervolgschade veroorzaakt door ZR200 Oplaadbare Zwembadreiniger van welke aard dan ook. Het is mogelijk dat sommige landen of rechtsgebieden de uitsluiting of beperking van aansprakelijkheid wegens bijkomende schade of gevolgschade niet toelaten. In dit geval zijn de bovenstaande uitsluitingen mogelijk niet van toepassing op u.

Deze beperkte garantie is niet van toepassing in onderstaande gevallen:

- Indien ZR200 Oplaadbare Zwembadreiniger is onderworpen aan nalatigheid, abnormaal gebruik of toepassing, een ongeluk, onjuist gebruik, verkeerde spanning of voltage, ander gebruik dan in de handleiding beschreven staat en onjuist onderhoud of opslag;
- Indien ZR200 Oplaadbare Zwembadreiniger onderhevig is aan schade veroorzaakt door omstandigheden buiten de macht van Intex, inclusief maar niet beperkt tot, normale slijtage en beschadiging veroorzaakt door blootstelling aan vuur, overstroming, vrieskou, regen en andere natuurkrachten;
- Op artikelen welke niet van het merk Intex zijn of Intex artikelen welke in combinatie met artikelen/onderdelen van een ander merk gebruikt worden; en/of.
- Indien er aanpassingen, reparaties of demontage van ZR200 Oplaadbare Zwembadreiniger zijn uitgevoerd door iemand anders dan een medewerker van Intex service.

Tevens is de garantie niet van toepassing bij schade aan eigendommen of personen.

Lees de handleiding zorgvuldig voordat u het product gebruikt. Volg alle instructies nauwkeurig op voor het correct opzetten, afbreken en onderhouden van uw ZR200 Oplaadbare Zwembadreiniger. Inspecteer het product altijd alvorens u het in gebruik neemt. Als u de aanwijzingen niet opvolgt, kan de Beperkte Garantie vervallen.

©2022 Intex Marketing Ltd. - Intex Development Co. Ltd. - Intex Recreation Corp. All rights reserved/Tous droits réservés/Todos los derechos reservados/Alle Rechte vorbehalten. Printed in China/Imprimé en Chine/Impreso en China/Gedruckt in China.

©™ Trademarks used in some countries of the world under license from®™ Marques utilisées dans certains pays sous licence de/Marcas registradas utilizadas en algunos países del mundo bajo licencia de/Warenzeichen verwendet in einigen Ländern der Welt in Lizenz von/Intex Marketing Ltd. tot

à/à/an Intex Development Co., Ltd., Hong Kong & Intex Recreation Corp., P.O. Box 1440, Long Beach, CA 90801 • Distributed in the European Union by/Distribué dans l'Union Européenne par/Distribuido en la unión Europea por/Vertrieb in der Europäischen Union durch/Intex Trading B.V., Ettenseweg 46, 4706 PB Roosendaal - The Netherlands • Distributed in the UK by Intex Service (UK) Limited, 21 Holborn Viaduct, London EC1A 2DY, UK.  
www.intexcorp.com

**INTEX®**

**BEWAAR DEZE HANDLEIDING GOED**